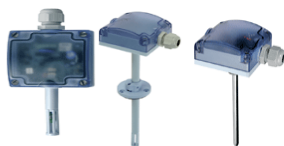


PRZETWORNIKI TEMPERATURY / WILGOTNOŚCI / CIŚNIENIA



CZUJNIKI I PRZETWORNIKI

PRZETWORNIKI WILGOTNOŚCI - SERIA TU

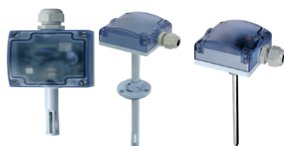


Przetworniki temperatury dostępne są jako urządzenia przeznaczone do montażu w pomieszczeniach, na zewnątrz budynku, w kanałach wentylacyjnych.

Zasilanie: Zależne od typu przetwornika - patrz karta katalogowa
Sygnal wyjściowy: 0..10VDC (3-przewodowy) lub 4..20mA (2-przewodowy)
Warunki pracy: Temp.: -5°C do 50°C, Wilgotność: 10..95% RH
Zakres pomiarowy: 0..100%RH
Stopień ochrony: IP65

Typ	Zastosow.	Zakres pomiarowy %RH	Sygnal wyjściowy	Dokładność % RH	Stopień ochrony	Cena detaliczna
TUC1	Kanałowy	0...100%	0-10Vdc	±3	IP65	580 PLN
TUC2	Kanałowy	0...100%	4-20mA	±4	IP65	580 PLN
TUE1	Pomieszcz./Zewn.	0...100%	0-10Vdc	±5	IP65	580 PLN
TUE2	Pomieszcz./Zewn.	0...100%	4-20mA	±6	IP65	580 PLN

PRZETWORNIKI WILGOTNOŚCI - SERIA TUT



Przetworniki temperatury dostępne są jako urządzenia przeznaczone do montażu w pomieszczeniach, na zewnątrz budynku, w kanałach wentylacyjnych.

Zasilanie: Zależne od typu przetwornika - patrz karta katalogowa
Sygnal wyjściowy: 0..10VDC (3-przewodowy) lub 4..20mA (2-przewodowy)
Warunki pracy: Temp.: -5°C do 50°C, Wilgotność: 10..95% RH
Zakres pomiarowy: 0..100%RH
Stopień ochrony: IP65

Typ	Zastosowanie	Zakr. pom. °C	Zakr. %RH	wyjście °C	wyjście %RH	Dokładn. °C	Dokładn. %RH	Stopień ochrony	Cena detaliczna
TUTC0111	Kanałowy	0...+50°C	0...100%	0-10Vdc	0-10Vdc	±1	±3	IP65	699 PLN
TUTC0121	Kanałowy	-30...+50°C	0...100%	0-10Vdc	0-10Vdc	±1,5	±3	IP65	699 PLN
TUTE0111	Pom./Zewn.	0...+50°C	0...100%	0-10Vdc	0-10Vdc	±1	±3	IP65	688 PLN
TUTE0121	Pom./Zewn.	-30...+50°C	0...100%	0-10Vdc	0-10Vdc	±1,5	±3	IP65	688 PLN

POMIESZCZENIOWE PRZETWORNIKI TEMPERATURY I WILGOTNOŚCI - SERIA TU



Przetworniki temperatury i wilgotności przeznaczone do montażu w pomieszczeniach

Zasilanie: patrz tabela poniżej
Sygnal wyjściowy: 0..10VDC (3-przewodowy) modele z wyjściami 4..20mA, NTC - na zamówienie)
Warunki pracy: Temp.: -5°C do 50°C, Wilgotność: 10..95% RH
Zakres pomiarowy: patrz tabela poniżej
Stopień ochrony: IP65

Typ	Zasilanie	Zakr. pom. °C	Zakr. %RH	wyjście °C	wyjście %RH	Dokładn. °C	Dokładn. %RH	Stopień ochrony	Cena detaliczna
TUA1	24..35 VDC / 24 VAC	0...100%	0...100%	0-10Vdc	0-10Vdc	±3	±3	IP65	490 PLN
TUTA0111	24..35 VDC / 24 VAC	0...+50°C	0...100%	0-10Vdc	0-10Vdc	±1	±3	IP65	590 PLN

PRZETWORNIKI CIŚNIENIA



Przetworniki ciśnienia różnicowego przeznaczone do montażu na kanałach wentylacyjnych

Zasilanie: 24VAC/24VDC
Sygnal wyjściowy: 0..10VDC lub 4..20mA
Warunki pracy: Temp.: 0°C do 50°C, Wilgotność: 0..95% RH
Zakres pomiarowy: Patrz karta katalogowa (0..250Pa, 0..500Pa, 0..1000Pa, 0..2.5kPa, 0..10kPa, 0..50kPa, 0..250kPa)
Opis: IP54, opcjonalny wyświetlacz (3.5 znaku), dokładność pomiaru < ±0.2%

Typ	Cena detaliczna
984M.3x3X04	811 PLN
984M.3x3X14	1 115 PLN



Satchwell Polska Warszawa Sp. z o. o.
 Biuro Techniczno Handlowe
 01-595 Warszawa
 ul. Popieluszki 17 C lok. 62
 tel. 0 22 765 46 34 fax. 0 22 398 72 63
<http://www.satchwellpw.pl/> / email: biuro@satchwellpw.pl

Cennik detaliczny 2012